

DAS INNOVATIONSZENTRUM IN REUTLINGEN!

MAKERSPACES · MEETINGS PACES · INNOVATION SERVICES
ACADEMY · GASTRONOMIE SPACEPORT

INNOPORT Reutlingen
Max-Planck-Str. 68/1 · 72766 Reutlingen
www.INNOPORT-Reutlingen.de

EUROPÄISCHE UNION
Investition in unsere Zukunft
Europäischer Fonds
für regionale Entwicklung

Baden-Württemberg
MINISTERIUM FÜR WIRTSCHAFT, ARBEIT UND SOZIALPOLITIK

Der INNOPORT ist ein Projekt von:
Reutlingen & RT_UNLIMITED

Am Start: Innoport im Reutlinger Laisen steht am Anfang auf dem Weg zu einem modernen Industriepark.



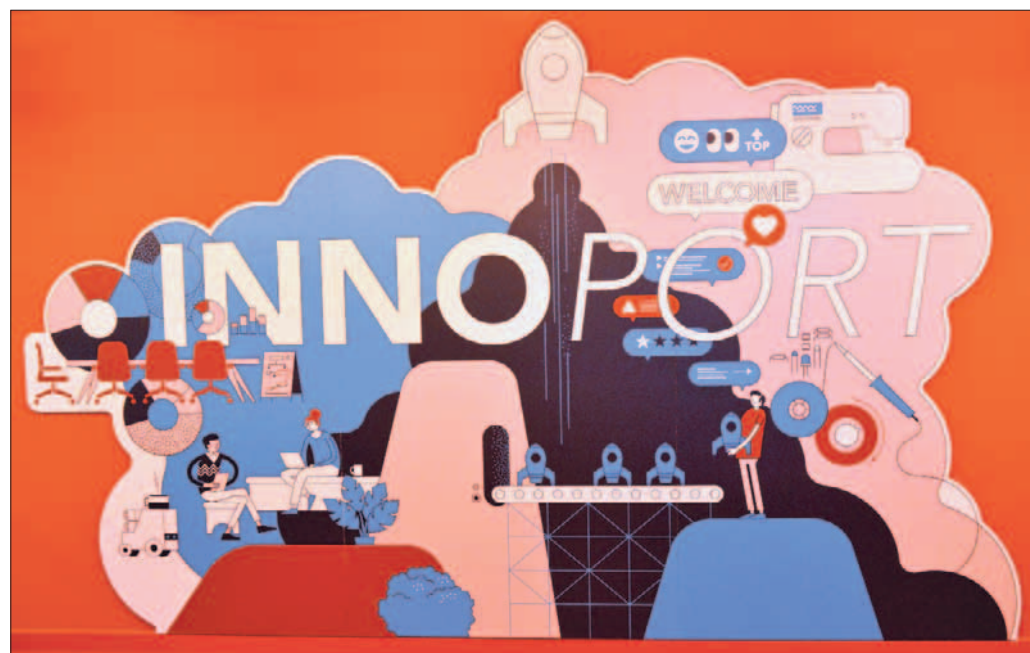
Eine Vision wird Wirklichkeit

Neueröffnung – Innoport auf dem ehemaligen Spedition Betz-Gelände soll nicht nur dem Areal »RT unlimited«, sondern dem Wirtschaftsstandort Reutlingen neue Impulse geben

»Ziel ist es, die Zusammenarbeit und Vernetzung von Wirtschaft, Wissenschaft und Bildung zu fördern«

REUTLINGEN. Am Anfang war die Vision. Die Vision von einem modernen Industriepark, der bereits die digitale Transformation vollzogen hat und bei dem Netzwerke, Kollaboration, Experimente und offene Innovationssysteme im Mittelpunkt stehen. Die Vision von einem modernen Innovationszentrum, von dem Firmen unterschiedlicher Branchen profitieren.

Und am Anfang waren rund zwölf Hektar voll erschlossene Industrieflächen im Reutlinger Industriegebiet Laisen. Das Gelände an der Max-Planck-Straße mit direkter Anbindung an die B 28 gehörte einst der Spedition Willi Betz. In den Jahren 2016 und 2017 hatte es die Stadt Reutlingen erworben.



Eine Grafik im Eingangsbereich weist in die Zukunft.

FOTOS: MARKUS NIETHAMMER

Ziel: Zusammenarbeit

Aus Vision und Grundstückswirklichkeit entwickelte sich das Projekt »RT unlimited« (»grenzenloses Reutlingen«): ein moderner Industriepark für die Industrie 4.0, digitale Transformation, smarte Produktion und KI-Anwendung (Künstliche Intelligenz). Ziel ist, die Zusammenarbeit und Vernetzung von Wirtschaft, Wissenschaft und Bildung so zu fördern, dass Innovationen und neue Geschäftsmodelle entstehen können.

Erstes Modul und Keimzelle des Projekts ist dabei das am 5. November offiziell eröffnete Innovationszentrum Innoport. Auf rund tausend Quadratmetern Nutzfläche sind Räume für alle Phasen des Innovationsprozesses untergebracht – von der Ideenfindung über den Prototypenbau bis hin zur Kleinserienfertigung.

Im Innoport stecken Investitionen in Höhe von 504 000 Euro, die sich die Stadt Reutlingen und das Land teilen. Auch für die Anlaufkosten fließen Gelder aus der städtischen Haushaltskasse.

Über 40 Firmen beteiligt

Das Besondere an diesem Projekt ist jedoch, dass Start-ups, Unternehmen jeglicher Größe sowie Institutionen Mitglieder werden und für einen festgelegten Jahresbeitrag auf vielerlei Weise an der jeweils realisierten Zukunft teilhaben können. Außerdem besteht die Möglichkeit, ab 10 000 Euro Jahresbeitrag eine Partnerschaft einzugehen – dann zählt dieser Beitrag als Innovationsguthaben. Ein Konzept, das überzeugt: Über 40 große und kleinere Unternehmen aus Reutlingen und Umgebung steuerten bereits zum Start über 400 000 Euro bei.

Schon in der ersten Ausbaustufe können in Kreativräumen Ideen ausgetüfelt werden, die dann in Makerspaces (offene Werkstätten) und FabLabs (fabrication laboratory – Fabri-

kationslabor) gleich als Prototypen praktisch umgesetzt werden.

Vielfältige Unterstützung

Dafür verfügen diese offenen Werkstätten über 3D-Drucker, Laser-Cutter, CNC-Maschinen und VR-Ausstattung (virtuell reality). In den FabLabs lassen sich beispielsweise Prototypen, sehr individuelle Einzelstücke oder nicht mehr ver-

fügbare Ersatzteile unkompliziert herstellen.

Über die räumliche und infrastrukturelle Unterstützung hinaus sind im Innoport Accelerator-Programme zur Unterstützung von Start-ups geplant. Eine positive Bestärkung auf dem eingeschlagenen Weg bieten zudem das »PatInnennetzwerk« für junge Gründer sowie der Business-Club, in dem Start-ups ebenso wie kleinere oder mittlere Unternehmen Ad-hoc-



Reutlingens Wirtschaftsförderer Markus Flammer an einer CNC-Fräse.



Die CNC-Fräse.

WELSCH Maschinen + Werkzeuge

Ihr Maschinenfachhandel für Holz- Metall- und Blechbearbeitung mit 1000 qm Ausstellungsfläche in Reutlingen:

In Laisen 31-35 72766 Reutlingen 07121-690490
info@welsch-maschinen.de www.maschinenfachmarkt.de

Der Steuerberaterberater

danner IT-systemhaus

Emil-Adolf-Str. 1 | 72760 Reutlingen
m.allgoewer@danner-it.de
T 07121-5678-0 | www.danner-it.de

Für kreative Runden: der Disney-Raum mit höhenverstellbarem Tisch, einem »Thron« und anderen Sitzgelegenheiten.

Hygienestationen

Made in Reutlingen. Jetzt bestellen!

UNSER TOPSELLER! Optional mit Fußbedienung.

DIE ÖKOLOGISCHE mit Bodenplatte aus Zirbenholz!

www.bemotec.com BEMOTEC

Hans-Böckler-Str. 19 | 72770 Reutlingen | Tel. +49 (0) 7121 515 364-100 | Mail.campus@bemotec.com

Die Frage lautet nicht, was die Zukunft bringt. Sondern wie wir sie gestalten.

Mess- und Prüftechnik. Die Experten.

INNOPORT in Reutlingen. Zusammenkommen. Sich austauschen. Voneinander lernen. Innovationen auf den Weg bringen. Wir sind Gründungsmitglieder, weil wir an den Innovationsstandort Reutlingen glauben.

dataTec AG | Ferdinand-Lassalle-Str. 52 | 72770 Reutlingen
>>> www.datatec.de

Zukunft.Zusammen.Machen
together we are strong!

Schön, dass wir dabei sind.

marstaller gratuliert zum gelungenen Bauvorhaben.

Ihr kompetenter Partner wenn es um Sanitär- und Heizungsarbeiten geht.

marstaller
www.marstallerart.de



Die VR-Brille gibt dreidimensionale Einblicke.



Ein Schweißgerät steht auch zur Verfügung.



Ein Roboter mit Greifarm bei Innoport.

FOTOS: MARKUS NIETHAMMER

Innovationsberatungen, ein Netzwerkwerkmanagement oder Zugang zu jungen Talenten erhalten.

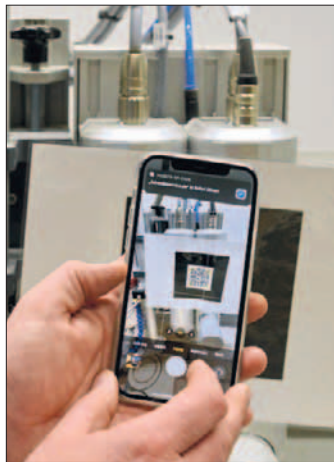
Mobilität») und Open Campus («Raum für Begegnung») folgen.

Wie es weitergehen soll

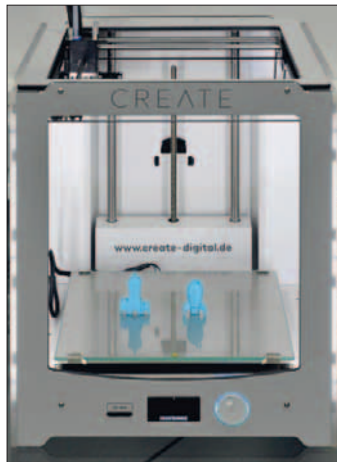
Dabei ist der soeben eröffnete Innoport als »Raum für Ideen« eigentlich erst der Anfang. Im Industriepark »RT Unlimited« sollen Future Factories («Raum für die Produktion der Zukunft»), Industrial Spaces («Raum für Industriebetriebe»), Creative Business («Raum für Kreativwirtschaft»), Engineering Offices («Raum für Entwicklung»), Mobility Hub («Raum für

Kreis könnte sich schließen

Generell befindet sich die industrielle Produktion im Umbruch. Großserienproduktionen in riesigen Fabrikhallen werden ergänzt durch individualisierte Kleinserienproduktionen in Mikro-Fabriken. Denkbar sind sogar »Fabriken auf Zeit«, die dank flexibel einsetzbarer Maschinen in immer wieder neuen Zyklen immer wieder neue Produkte herstellen können.



Ein VR-Code bringt weiter.



Ein 3D-Drucker für alle.

Zugleich geht die Entwicklung hin zu einer immer sauberen und leiseren Produktion. Und damit könnte sich der Kreis wieder schließen. Denn am Anfang der Reutlinger Industriegeschichte standen Fabriken mitten in der Stadt, erst später wurden sie auf die »grüne Wie-

se« verbannt. Kleiner, leiser und umweltfreundlicher aufgestellt, wäre es durchaus denkbar, dass diese Fabriken der digitalen Zukunft eines Tages wieder zum urbanen Stadtbild gehören. (va)



Mit diesem Koffer soll Künstliche Intelligenz verständlich gemacht werden können.

3D MEDIA SERVICE
CONTENT & SOLUTIONS



http://3dmediaservice.de



1. Mit QR Code Scann auslesen
2. Link am Mobilgerät öffnen
3. Kameranutzung bestätigen und QR Code anvisieren

KAISYS.IT – Innovationstreiber im regionalen Silicon Valley

INNOPORT Reutlingen und KAISYS.IT – das passt zusammen wie die berühmte Faust auf das Auge. Denn beide haben sich »Innovationstreiber« auf ihre Fahnen geschrieben. Kein Wunder also, dass die IT-Experten aus Reutlingen sozusagen die Geburtshelfer der Keimzelle für den Industriepark RT_UNLIMITED sind. Noch eine Gemeinsamkeit: KAISYS.IT trägt den Zusatz »No Limits«, das passt wieder zusammen wie die erwähnte Faust... »Wir sind überzeugt vom Konzept des Innovationszentrums. Deshalb engagieren wir uns als Gründungsmitglied und fördern den INNOPORT in der höchsten Partner-Stufe Admiral«, sagt Geschäftsführer Ahmet Çakar. Konkret bedeutet das: KAISYS.IT stellt die gesamte IT-Infrastruktur für den INNOPORT und steht den Unternehmen als IT-Dienstleister bei allen Fragen zur Seite. Die Experten unterstützen Start-ups bei der Erstausrüstung mit einer individuellen Software-Lösung ebenso wie etablierte Unternehmen, die sich für die Zukunft fit machen möchten. Kai Müller, geschäftsführender Gesellschafter: »Die IT-Welt befindet sich im Umbruch. Was gerade passiert, ist keine Evolution, sondern eine Revolution. So gesehen sind wir Revoluzzer im positiven Sinn.« Und was planen die Reutlinger Revoluzzer? »Wir machen den INNOPORT zu einem regionalen Silicon Valley. Mit der optimalen IT-Landschaft schaffen wir perfekte Rahmenbedingungen für kreative Gründer und unterstützen Firmen bei der digitalen Transformation«, unterstreicht Ahmet Çakar. Über allem schwebt – Wortspiel – die Cloud, also die Wolke, in der alle Daten jederzeit und überall zur Verfügung stehen. Fest auf dem Boden hingegen steht der Modern Workplace, der Arbeitsplatz der Zukunft, den KAISYS.IT für die Unternehmen einrichtet. Er vernetzt die Beteiligten, schafft Freiräume, ermöglicht mobiles, sicheres und produktives Arbeiten. Kai Müller ist überzeugt: »Digitalisierung und fortschrittliche IT-Lösungen sind Voraussetzungen für den Erfolg«. Den lässt sich der Staat übrigens einiges kosten: Der Fördertopf »Go Digital« ist prall gefüllt – und KAISYS.IT eines der wenigen autorisierten Beratungsunternehmen, das den Zugang dazu verschafft.

GOES NEXT LEVEL

Mit Herzblut, Leidenschaft und Vollgas unterstützen wir unsere Heimatstadt bei den Themen IT-Sicherheit, Modern Workplace, VDI, Microsoft Teams und Cloudlösungen.

KAISYS.IT
No limits

www.kaisys.it

GERN GESCHEHEN.

www.heusel-siess.de

H+S
Heusel + Siess GbR
Ingenieurbüro für Elektrotechnik

INNOVATION IM DOPPELPAK!

BURKHARDT+WEBER – 2020 als einer der TOP 100 innovativsten Mittelständler ausgezeichnet – freut sich als Gründungsmitglied des INNOPORT auf die gemeinsame Zusammenarbeit.

BW BURKHARDT + WEBER

www.burkhardt-weber.de

Gründen ist einfach.

Wenn man einen Partner wie die Kreissparkasse Reutlingen von Anfang an mit am Start hat.

Kreissparkasse Reutlingen

Höhenverstellbare Arbeitsplatzlösungen für Büro und Werkstatt.

WIR FREUEN UNS PARTNER DES INNOPORT ZU SEIN.

WIR FINDEN FÜR ALLES EINE LÖSUNG.

www.bemotec.com
Hans-Böckler-Str. 19 | 72770 Reutlingen | Tel. +49 (0) 7121 515 364-100 | Mail campus@bemotec.com

Wir wünschen dem INNOPORT alles Gute für die Zukunft!

FESTOOL

Wir entwickeln Profi-Werkzeuge. Schon immer. Dabei legen wir Wert auf Qualität, Zuverlässigkeit und einzigartigem Service. Entdecken Sie jetzt unser System unter www.festool.de oder bei Ihrem Fachhändler.

Werkzeuge für höchste Ansprüche

www.volksbank-reutlingen.de

Mach dein Ding, aber nicht alleine!

Morgen kann kommen.
Wir machen den Weg frei.

Wir wünschen einen guten Start in die innovative Zukunft.

Unternehmen und Start Ups brauchen eine gute Idee, Mut und ein flexibles finanzielles Fundament, aber auch einen Ort und die Infrastruktur für ihre Innovationen:
Innovationszentrum INNOPORT.

Volksbank Reutlingen